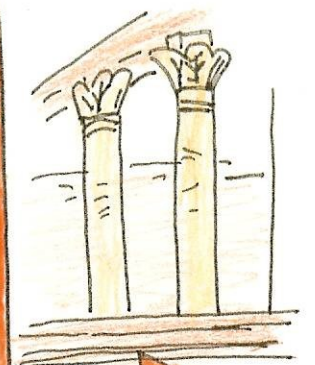
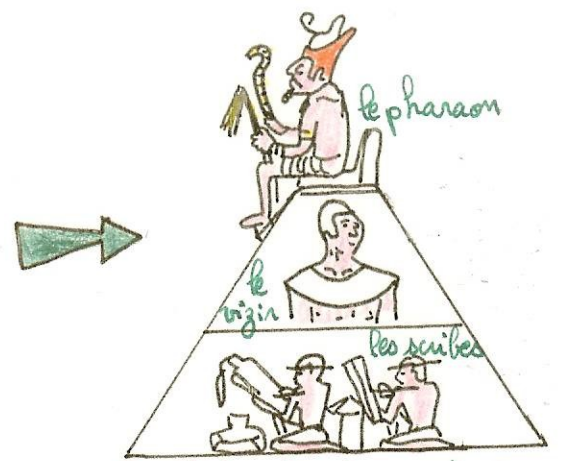
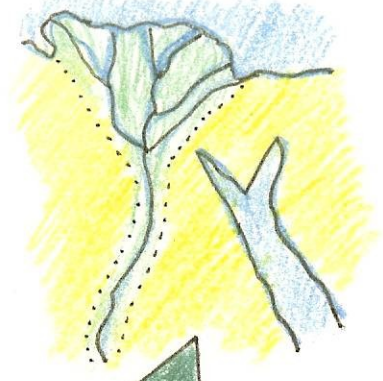


des tombeaux

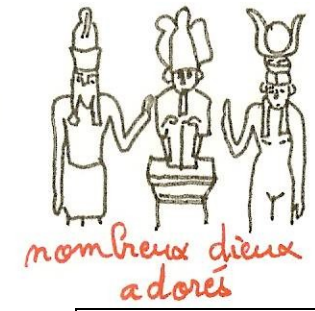
UNE ARCHITECTURE MONUMENTALE



UN ETAT FORT

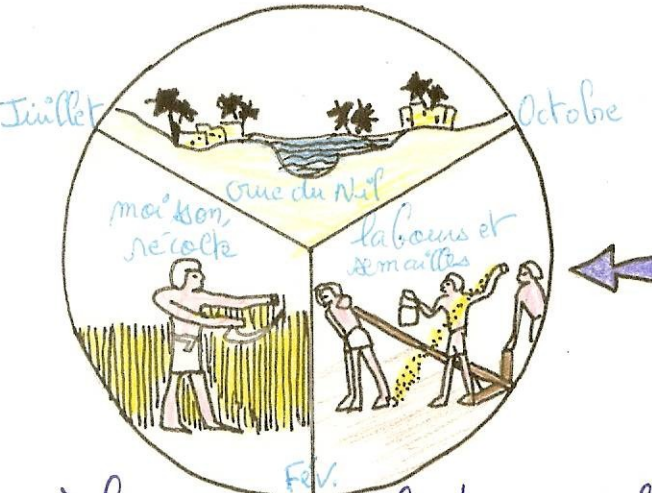


l'Etat est administré par le roi et ses fonctionnaires

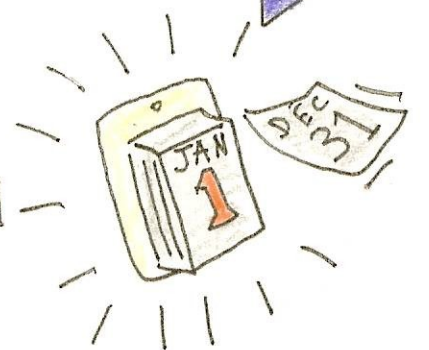


Quel héritage avons-nous reçu de l'Egypte antique ?

Pour contacter l'auteur : leprofhistoire@hotmail.fr



à l'origine le calendrier agricole axé sur la crue du Nil



LE CALENDRIER SOLAIRE



LA CROYANCE D'UNE 2^e VIE APRES LA MORT

